

Nachbarschaftsgespräch

Unterkunft für Geflüchtete am Parkplatz Weilerhau

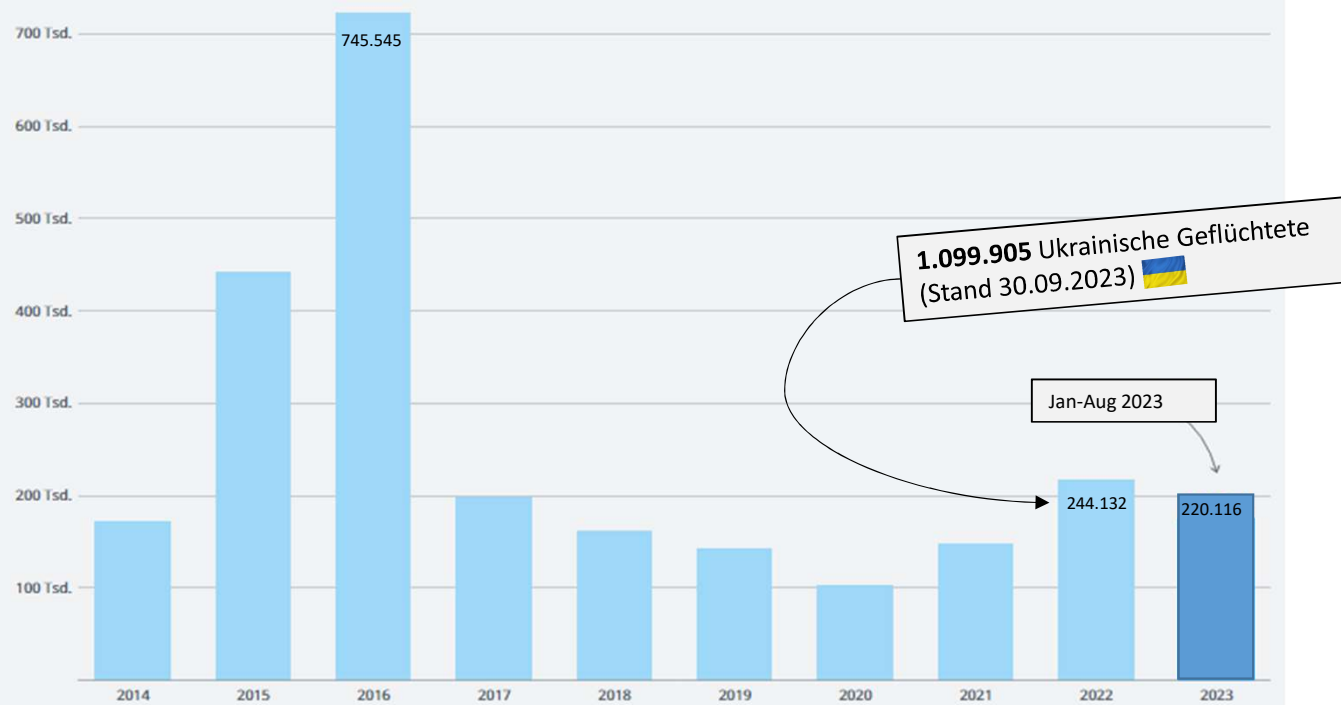
17.10.2023

Nachbarschaftsgespräch

1. Begrüßung durch Oberbürgermeister Christoph Traub
2. Präsentation „Betriebs- und Sicherheitskonzept“ (Herr Slavoudis, Amt für Integration, Migration und Soziales)
3. Präsentation „Bauliche Umsetzung“ (Erster Bürgermeister Beck)
4. Offene Fragerunde

Statistik

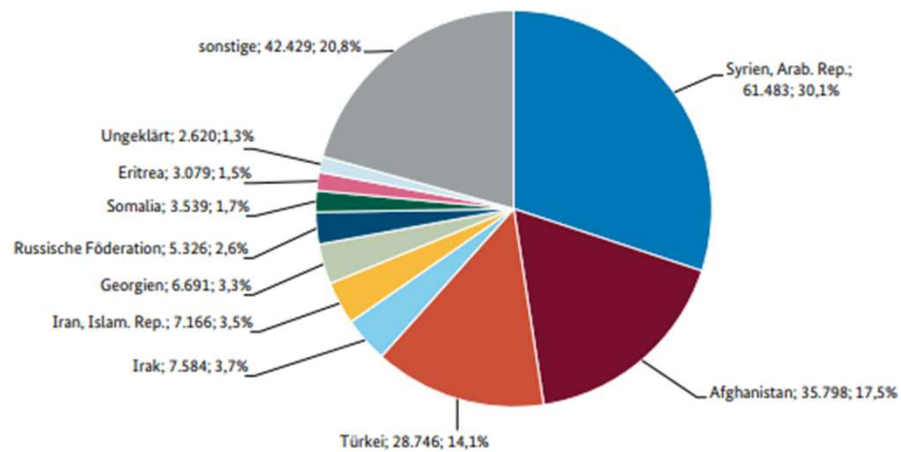
Erstanträge auf Asyl in Deutschland



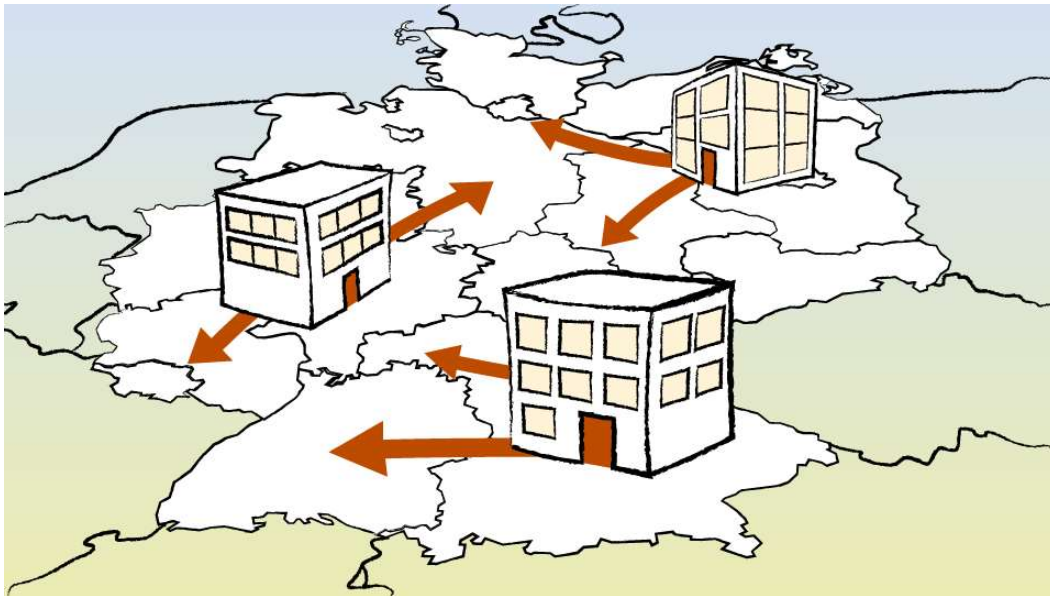
Quelle: Bundesamt für Migration und Flüchtlinge

Statistik

Hauptstaatsangehörigkeiten im Zeitraum Januar-August 2023



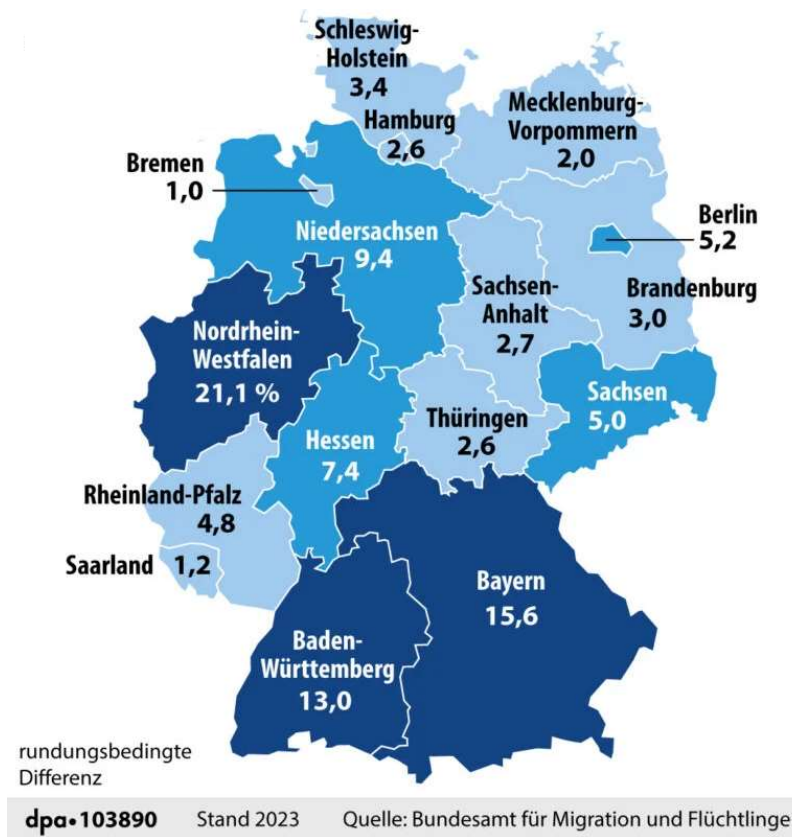
„Königsteiner Schlüssel“



Asylgesetz (AsylG), § 45 Aufnahmequoten

- Jährliche Neuberechnung durch das Büro der gemeinsamen Wissenschaftskonferenz
- Zusammensetzung: zwei Drittel Steueraufkommen und ein Drittel Bevölkerungszahl der Länder

„Königsteiner Schlüssel“ Aufnahmequoten



Baden-Württemberg



Dreigliedriges Aufnahmesystem

→ Landeserstaufnahmestelle (LEA)

→ Untere Aufnahmebehörde (Stadt- und Landkreise) - vorläufige Unterbringung (VU)

→ Kommunen - Anschlussunterbringung (AU)

Landkreis Esslingen – Stadt Filderstadt



Aufnahmequote für den Landkreis Esslingen → 5%



Aufnahmequote für die Stadt Filderstadt → 8,55 %

Beispiel:

Wenn 10.000 Geflüchtete nach Deutschland kommen → dann 1.300 BW (13%)
→ dann 65 LK ES (5%) → dann 8,55% Filderstadt (6)

Geflüchtete aus der Ukraine

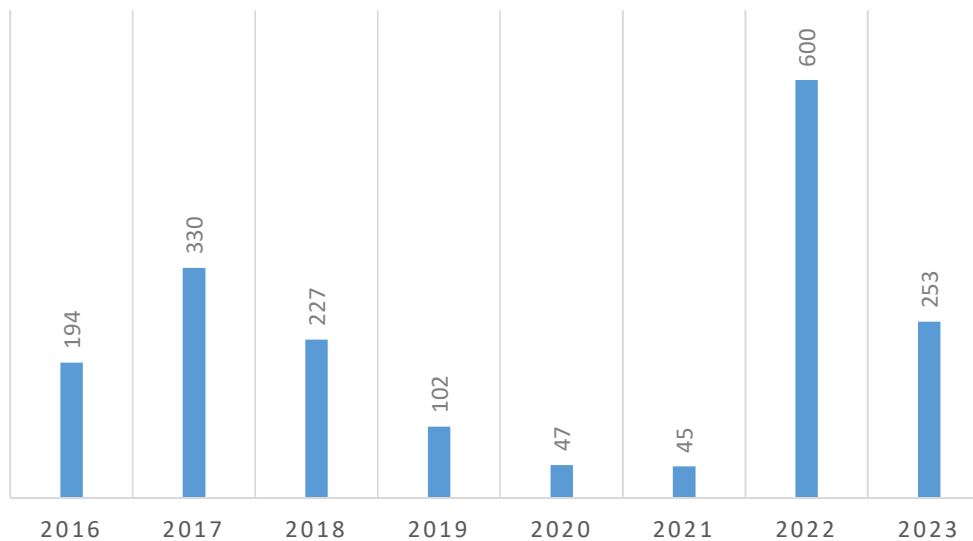


§ 24 Aufenthaltsgesetz (AufenthG - Aufenthaltsgewährung zum vorübergehenden Schutz)

- Müssen keinen Antrag auf Asyl beantragen –
- Können frei in Deutschland reisen
- Selbständig Wohnraum anmieten
- 3-stufiges Aufnahmesystem greift bei Freiwilligkeit

Zahlen Geflüchteter in Filderstadt

AUFNAHMEN IN FILDERSTADT



Anschlussunterkünfte in Filderstadt

Insgesamt 25 Unterkünfte:

Bernhausen	–	8 Unterkünfte
Bonlanden	–	9 Unterkünfte
Harthausen	–	2 Unterkünfte
Sielmingen	–	5 Unterkünfte
Plattenhardt	–	1 Unterkunft

Temporäre Anschlussunterkunft am Parkplatz Weilerhau

Belegungsmanagement im Weilerhau

- Mögliche Gesamtpersonenanzahl: 130 Menschen
- Beginn der Belegung: voraussichtlich ab Februar 2024
- Unterbringung in 1-2 Zimmer Einheiten

Temporäre Anschlussunterkunft Städtisches Personal vor Ort

Hausleitung

- Tägliche Präsenz (7:00 – 16.00 Uhr) vor Ort
- Ansprechpartner*in für die Bewohner*innen
- Ansprechpartner*in für die Nachbarschaft
- Aufsicht über die Hausordnung
- Aufsicht über die Haushygiene
- Aufsicht über den reibungslosen Ablauf in der Unterkunft

Gebäudefachkraft

- Tägliche Präsenz vor Ort

Temporäre Anschlussunterkunft Beratung und Unterstützung

Beratung durch Sozialarbeiter*innen des Kommunalen Sozialen Dienst Filderstadt:

- 2 bis 3 mal die Woche Beratungen im Haus durch Sozialarbeiter*innen
- Orientierungspaket mit wichtigen Informationen
- Wegweiser-Beratung bei der Ankunft durch Sozialarbeiter*innen
- Unterstützung bei der Leistungsbeantragung, der Wohnungssuche, der Arbeitssuche, bei Familienangelegenheiten

Unterstützung durch das Ehrenamt

- Begleitung und Unterstützung in allen Lebenslagen
- Individuelle Begleitung
- Dolmetscher*innen-Dienste
- Aufbau persönlicher Bindungen

Temporäre Anschlussunterkunft Beratung und Unterstützung

Quartierssozialarbeit durch die Sozialarbeiter*innen des Kommunales Sozialen Dienstes

- „Auf gute Nachbarschaft“ – Kontaktpflege mit der Nachbarschaft
- Erkundung und Vernetzung mit Angeboten in der direkten Umgebung
- Projektarbeit in der Unterkunft zur Unterstützung der Geflüchteten

Zusammenarbeit mit der Volkshochschule Filderstadt

- Deutsch- und Orientierungskurse direkt im Haus
- Lernraum in der Unterkunft

Temporäre Anschlussunterkunft Sicherheit

Phase 1

- Tägliche Präsenz von 16 Uhr bis 4 Uhr
- Hausleitung ist täglich (Montag bis Freitag) von 7 Uhr bis 16 Uhr vor Ort

Phase 2

- Bestreifung Montag bis Freitag an 5 Tagen pro Woche je zweimal 15 Minuten
- An Wochenenden von 20 Uhr bis 4 Uhr
- Hausleitung ist täglich (Montag bis Freitag) von 7 Uhr bis 16 Uhr vor Ort

Phase 3

- Bestreifung an 4 variablen Tagen pro Woche je zweimal 15 Minuten
- Hausleitung ist täglich (Montag bis Freitag) von 7 Uhr bis 16 Uhr vor Ort

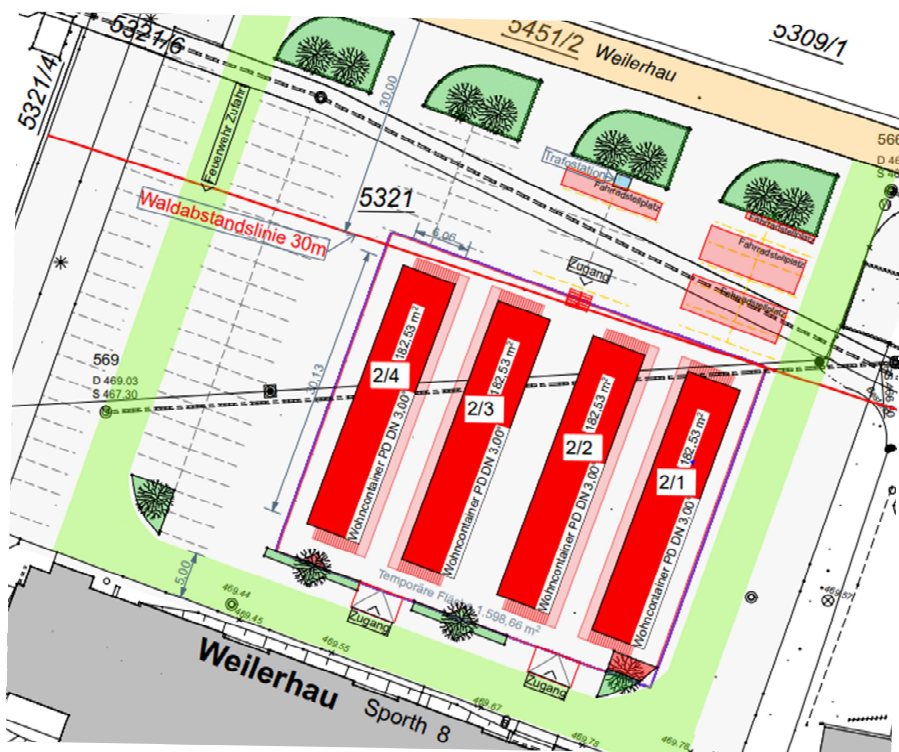
Vielen Dank

Amt für Integration, Migration und Soziales
Christos Slavoudis
Martinstr. 5
70794 Filderstadt

amt50@filderstadt.de



Temporäre Anschlussunterkunft Bauliche Umsetzung



Lageplan

- 4 Gebäudereihen, 2-geschossig
- Insgesamt 80 Miet-Container
- Für maximal 130 Personen
- Im EG drei Verwaltungsbüros und ein Schulungsraum
- Fahrradstellplätze nördlich der Anlage
- Anlage erhält Umfeldbeleuchtung sowie Zugangs- und Sicherheitsbeleuchtung
- Feuerwehrumfahrt bleibt erhalten

Temporäre Anschlussunterkunft

Bauliche Umsetzung - Bauzeit

- Ende Sept. (Ab KW 39) Aufstellen Bauzaun und Einrichten Baustelle bereits erfolgt
- Im Oktober (KW 40-45) Tiefbauarbeiten: Entwässerung, Frischwasser, Stromzuleitung, Netzanschluss,
Anf. Nov. (KW 45-46) Errichtung Trafostation
- Nov. / Dez. (KW 46-51) Aufbau Container und Montage Pultdach
Sanitär- und Elektroanschlussarbeiten im Außenbereich
- Januar 2024 (KW 2-4) Möblierung der Container, Außenanlagen und Zaun, Fertigstellung
- Anf. Feb. (Ab KW 5) Geplanter Bezug
- Nov. bis Ende 2023 Errichtung des ersten Teils der Ersatzstellplätze

Vielen Dank

Hochbauamt
Uhlbergstr. 30
70794 Filderstadt

amt65@filderstadt.de

